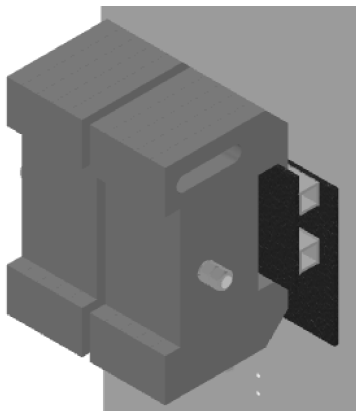


CENTRAL HIDRÁULICA CHV21



Preparado para levar porta pesos
(Porta pesos opcional)

Características técnicas

- Engate ao três pontos Cat. I e II
- Nível de óleo c/ termómetro
- Volume máximo de óleo – 120 litros
- Arrefecedor ar/óleo – 150 l/min
- Filtro retorno – 100 l/min
- Válvula reguladora de caudal e limitadora de pressão (inclui tomada de medição)
- Bomba hidráulica com multiplicador mecânico
Caudal máximo – 70 l/min (às 540 rpm)

- Tomadas de engate rápido:
 - 1 Tomada de pressão (+ 1 opcional)
 - 1 Tomada de retorno (+ 1 opcional)
 - 2 Tomadas de retorno direto/dreno (opcional)



** Várias opções de montagem (Bomba dupla, dois circuitos hidráulicos, etc.)
opcionais e sob consulta